



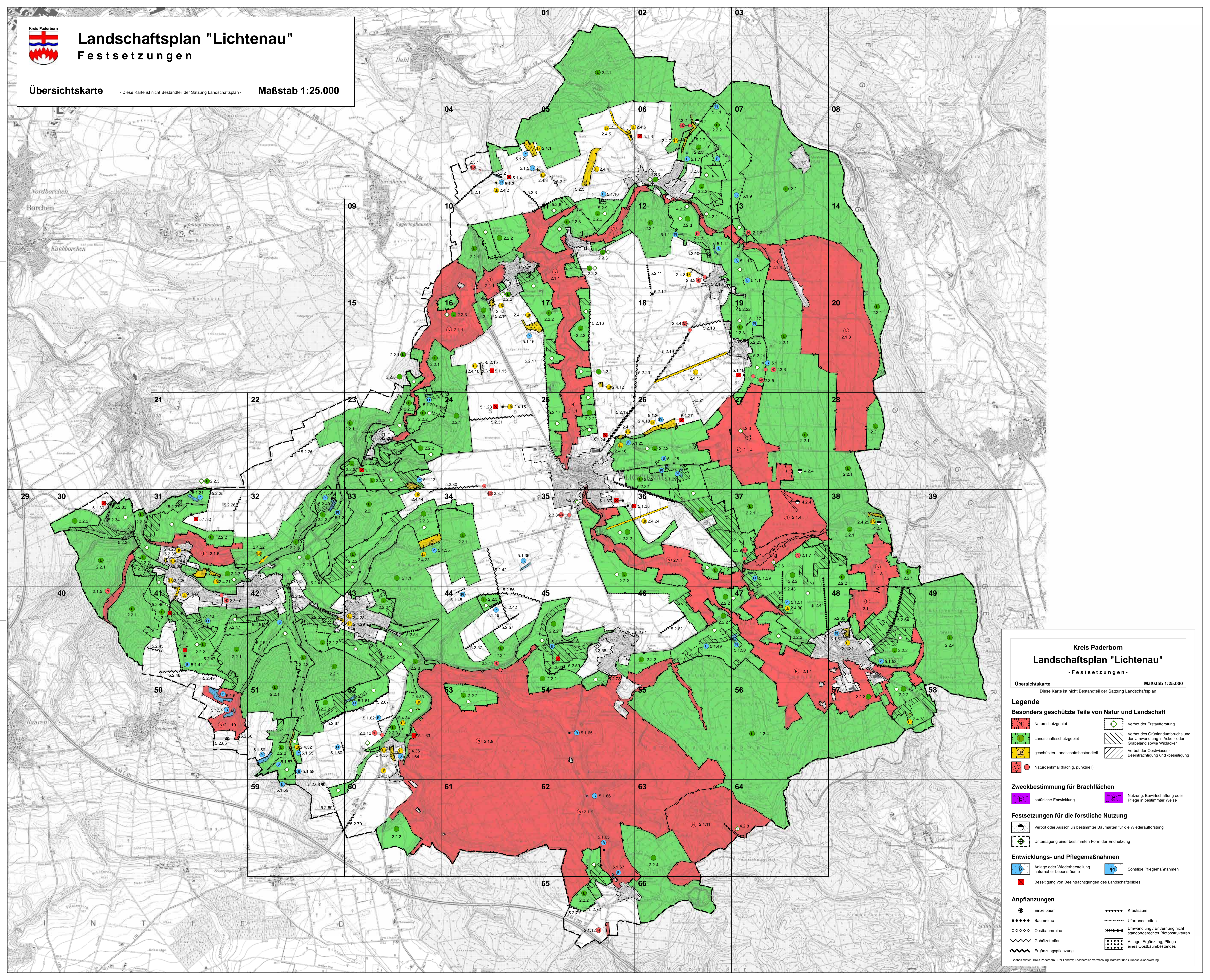
Landschaftsplan "Lichtenau"

Festsetzungen

Übersichtskarte

- Diese Karte ist nicht Bestandteil der Satzung Landschaftsplan -

Maßstab 1:25.000



Kreis Paderborn
Landschaftsplan "Lichtenau"
 - Festsetzungen -

Übersichtskarte Maßstab 1:25.000

- Diese Karte ist nicht Bestandteil der Satzung Landschaftsplan -

Legende

Besonders geschützte Teile von Natur und Landschaft

Naturschutzgebiet	Landschaftsschutzgebiet	geschützter Landschaftsbestandteil	Naturdenkmal (flächig, punktuell)	Verbot der Erstaufforstung
				Verbot des Grünlandbruchs und der Umwandlung in Acker- oder Grabeland sowie Wildacker
				Verbot der Obstwiesen-Beeinträchtigung und -beseitigung

Zweckbestimmung für Brachflächen

natürliche Entwicklung	Nutzung, Bewirtschaftung oder Pflege in bestimmter Weise
------------------------	--

Festsetzungen für die forstliche Nutzung

Verbot oder Ausschluss bestimmter Baumarten für die Wiederaufforstung	Untersagung einer bestimmten Form der Erndnutzung
---	---

Entwicklungs- und Pflegemaßnahmen

Anlage oder Wiederherstellung naturnaher Lebensräume	Sonstige Pflegemaßnahmen
Beseitigung von Beeinträchtigungen des Landschaftsbildes	

Anpflanzungen

Einzelbaum	Krautsaum
Baumreihe	Uferlandstreifen
Obstbaumreihe	Umwandlung / Entfernung nicht standortgerechter Biotopstrukturen
Gehölzstreifen	Anlage, Ergänzung, Pflege eines Obstbaumbestandes
Ergänzungspflanzung	

Geobasisdaten: Kreis Paderborn - Der Landrat; Fachbereich Vermessung, Kataster und Grundstücksbewertung