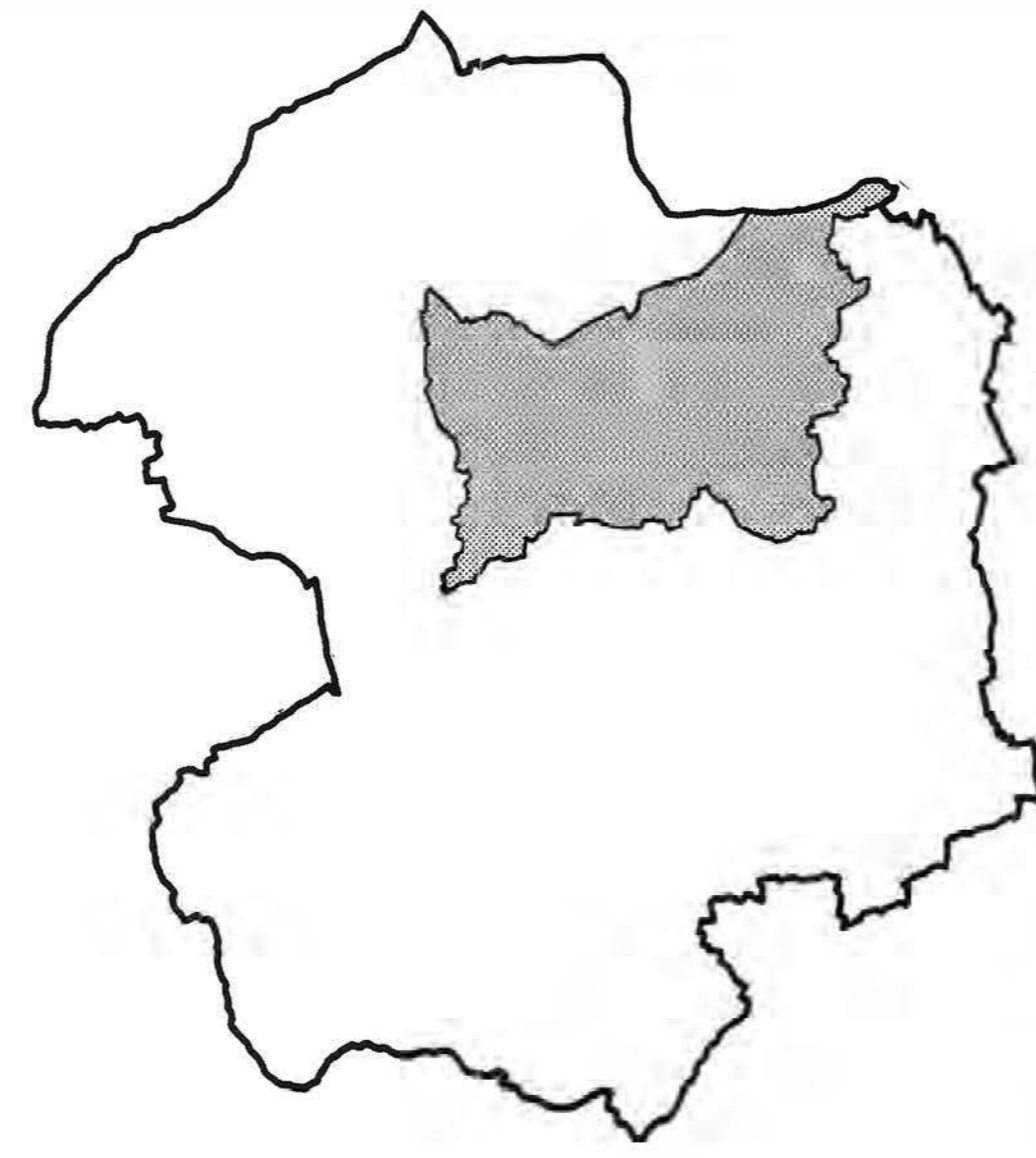
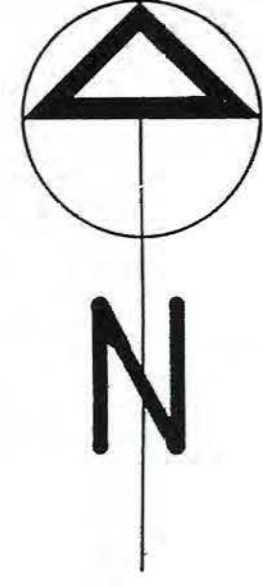


LANDSCHAFTSPLAN

PADERBORN - BAD LIPPSPRINGE

Übersichtskarte

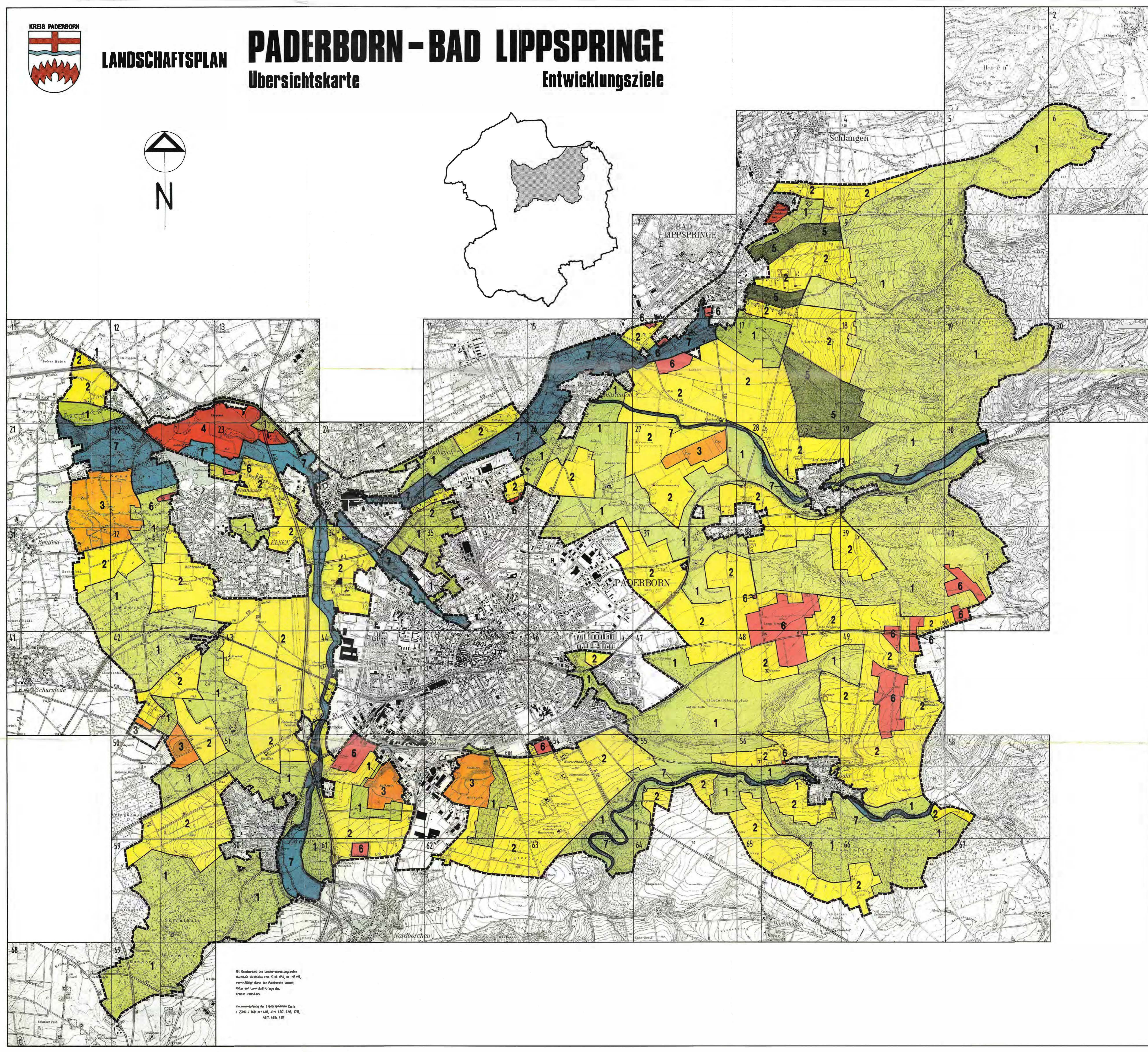
Entwicklungsziele



Kreis Paderborn
 Landschaftsplan Paderborn - Bad Lippspringe
 Übersichtskarte > Entwicklungsziele < Maßstab 1:25000
 Diese Karte ist nicht Bestandteil der Satzung Landschaftsplan

LEGENDE

- 1** Erhaltung einer mit naturnahen Lebensräumen oder sonstigen natürlichen Landschaftselementen reich oder vielfältig ausgestatteten Landschaft
 - 2** Anreicherung einer Landschaft mit naturnahen Lebensräumen und mit gliedernden und belebenden Elementen
 - 3** Wiederherstellung einer in ihrem Wirkungsgefüge, ihrem Erscheinungsbild oder ihrer Oberflächenstruktur geschädigten oder stark vernachlässigten Landschaft
 - 4** Ausbau der Landschaft für die Erholung
 - 5** Ausstattung der Landschaft zur Verbesserung des Klimas
 - 6** Erhaltung und Sicherung natürlicher und naturnaher Landschaftselemente bis zur baulichen Inanspruchnahme aufgrund einer verbindlichen Bauleitplanung sowie zukünftige landschaftsgerechte Gestaltung des Ortsbildes und der Ortsränder
 - 7** Entwicklung und Erhaltung von Fließgewässern und ihren Auen
- Grenze des räumlichen Geltungsbereiches des Landschaftsplanes (Plangebietsgrenze)



30 Geographie des Landschaftsplanung
 Nordrhein-Westfalen vom 27.01.1991, Nr. 195/PK, veröffentlicht durch das Fachwerk Umwelt, Natur und Landschaftspflege des Kreises Paderborn
 Zusammenfassung der Topographischen Karte 1:25000 / Blatt: 476, 476, 476, 476, 476, 476, 476, 476