



Landschaftsplan "Paderborn-Bad Lippspringe"

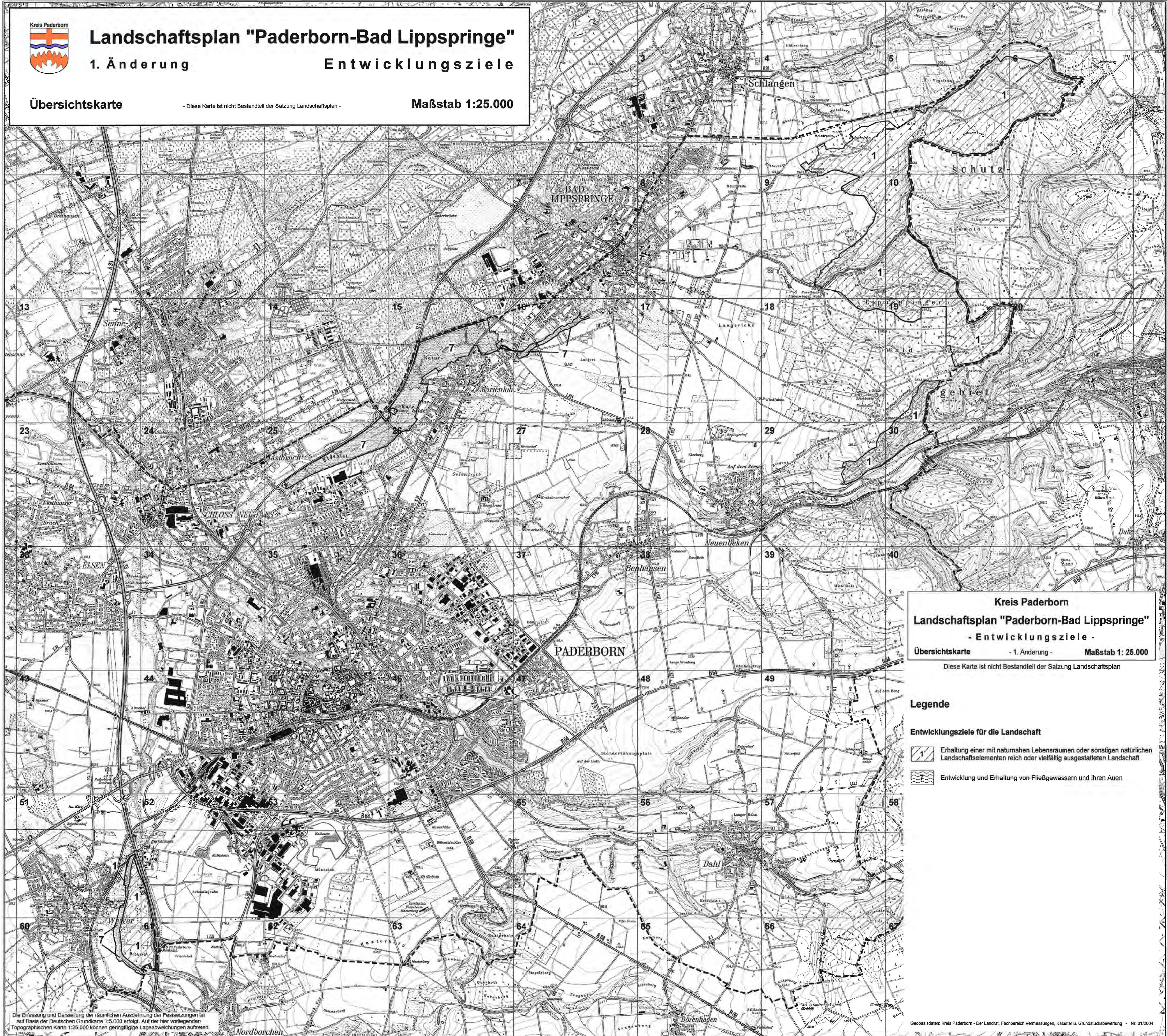
1. Änderung

Entwicklungsziele

Übersichtskarte


- Diese Karte ist nicht Bestandteil der Satzung Landschaftsplan -

Maßstab 1:25.000



Kreis Paderborn
Landschaftsplan "Paderborn-Bad Lippspringe"
 - Entwicklungsziele -
 Übersichtskarte - 1. Änderung - Maßstab 1: 25.000
 Diese Karte ist nicht Bestandteil der Satzung Landschaftsplan

Legende

- Entwicklungsziele für die Landschaft**
-  1 Erhaltung einer mit naturnahen Lebensräumen oder sonstigen natürlichen Landschaftselementen reich oder vielfältig ausgestatteten Landschaft
 -  2 Entwicklung und Erhaltung von Fließgewässern und ihren Auen

Die Erfassung und Darstellung der räumlichen Ausdehnung der Festsetzungen ist auf Basis der Deutschen Grundkarte 1:5.000 erfolgt. Auf der hier vorliegenden Topographischen Karte 1:25.000 können geringfügige Lageabweichungen auftreten.